

De robuuste telescoophoogwerker met een maximale werkhoogte van 23 m heeft een driedelige mast met een beweegbaar platform, een draagvermogen van 250 kg en een maximaal horizontale reikwijdte van 16,70 m.



## Elektrisch-hydraulische proportionele regeling

Robuuste , duidelijke en  
veilige bediening van het  
platform.



## Grondcontrole

Uitgebreide en  
gebruiksvriendelijke  
vanaf de benedenbediening



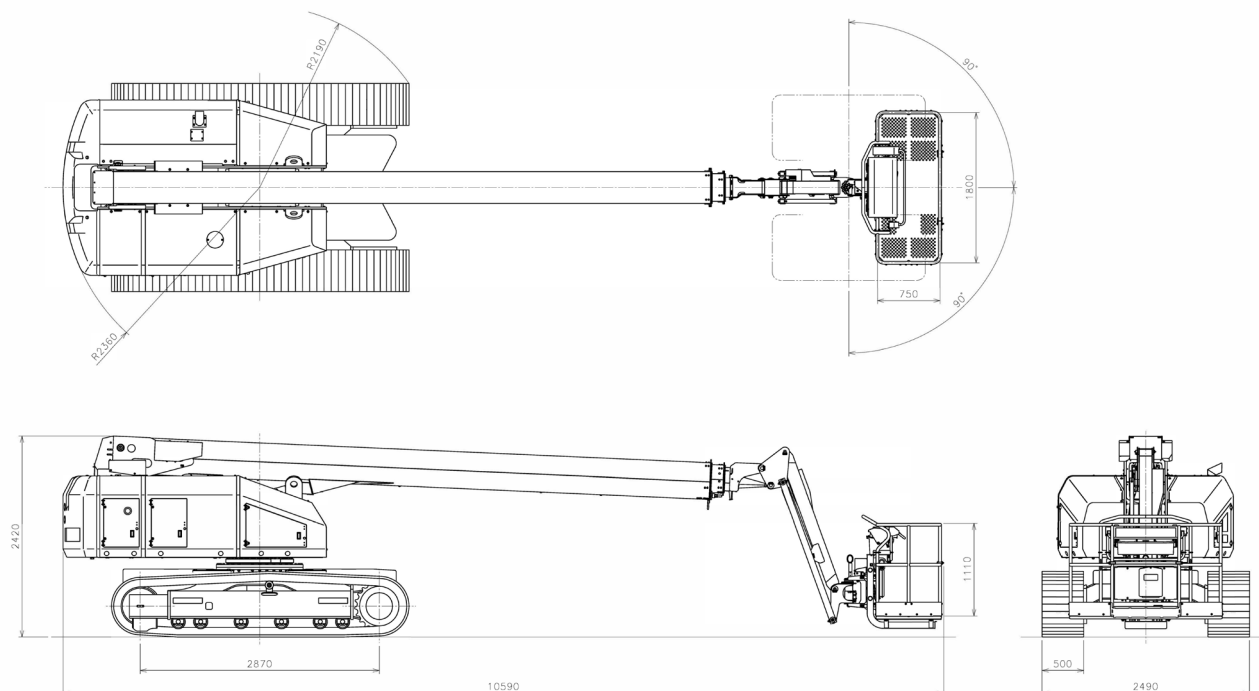
## Beweegbare platform-arm

250 kg draagvermogen en  
een grote stalen werkbak.

## Technische specificaties

Max. werkhoogte	22,70 m
Max. platformhoogte	20,70 m
Max. horizontale reikwijdte	16,70 m
Draaischijfrotatie	360° (continu)
Binnendiameter van platform (LBD)	1,80 x 0,75 x 1,11 m
Draagvermogen platform	250 kg (2 personen)
Max. rijsnelheid	0,5 - 1,8 km/h

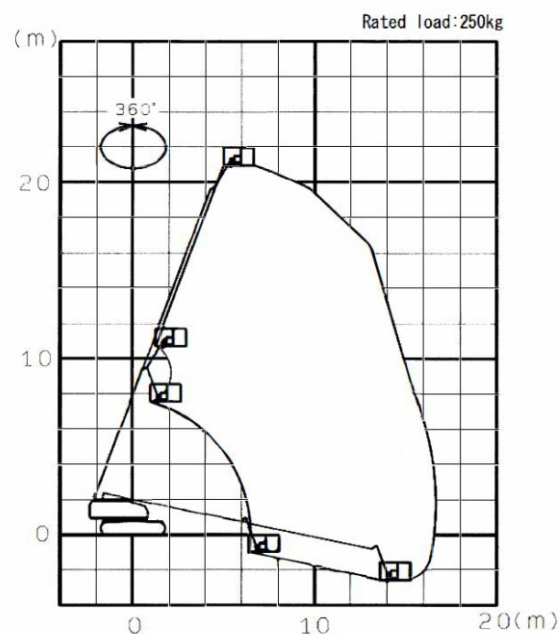
Min. Transportafmetingen (L x B x H)	10,59 x 2,49 x 2,42 mm
Bruto gewicht	14.200 kg
Platformrotatie	+/- 90°
Besturingssysteem	Elektrisch-hydraulische proportionele regeling
Motor	Yanmar 4TN98C-1NAS
Tankinhoud	130 L



## SR 21 CJM

### Technische specificaties

Max. werkhoogte	22,70 m
Max. platformhoogte	20,70 m
Max. horizontale reikwijdte	16,70 m
Draaischijfrotatie	360° (continu)
Korbdreihing	+/- 90°
Platformrotatie	250 kg
Binnendiameter van platform (LBD)	1,80 x 0,75 x 1,11 m
Min. transportafmetingen (L x B x H)	10,59 x 2,49 x 2,42 m
Bruto gewicht	14.200 kg
Max. rijsnelheid	0,5 - 1,8 km/h
Steuerung	elektrisch-hydraulische Proportionalsteuerung



### Motor

Motor	Yanmar dieselmotor 4TN98C-1NAS met dieselroetfilter
-------	--

### Uitrusting

#### Standaarduitrusting:

- Beweegbaar platform
- Chassis rups
- Yanmar 4TN98C-1NAS
- Roetfilter

#### Optionele speciale uitrusting:

- Afwerking met aangepaste RAL-lak- Gummipads
- Generator